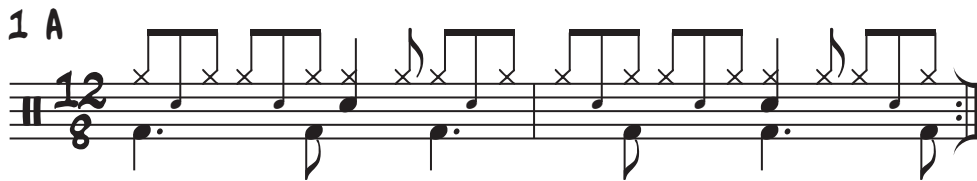
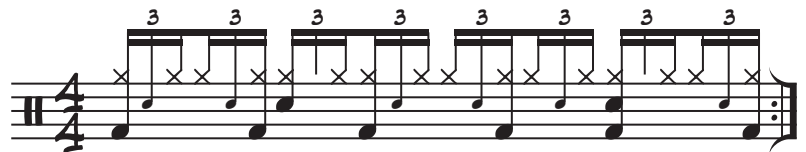


ROSANNA HALF-TIME-SHUFFLE

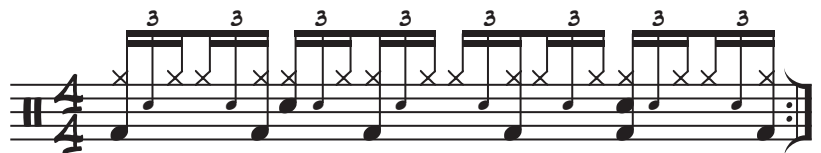
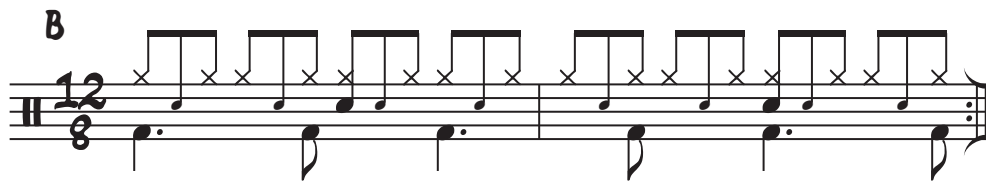
KEINE GHOST-NOTES NACH DEM BACK-BEAT



LASSE IM METRONOM ALLE ACHTEL (IM 12/8 TAKT)
ODER TRIOLEN (IM 4/4 TAKT) MITLAUFEN!



MIT ALLEN GHOST-NOTES



- 2 STELLE DIR IM METRONOM DEN SHUFFLE EIN
- 3 STELLE DIR IM METRONOM VIERTEL EIN
- 4 STELLE DIR IM METRONOM HALBE EIN
- 5 STELLE DIR IM METRONOM GANZE EIN
- 6 BRINGE ALLE VARIATIONEN AUF TEMPO! ACHE DABEI DARAUF, DASS DIR IN HOHEM TEMPO DIE KLICKS NOCH HELFEN UND NICHT BLOCKIEREN.